

TEMARIO DE OPOSICIONES DEL CGCOO AVALADO POR LA SEO

Resumen del tema 15 Evaluación y alteración de los reflejos pupilares

Almudena Guillén Villegas, MSc

FINALIDAD

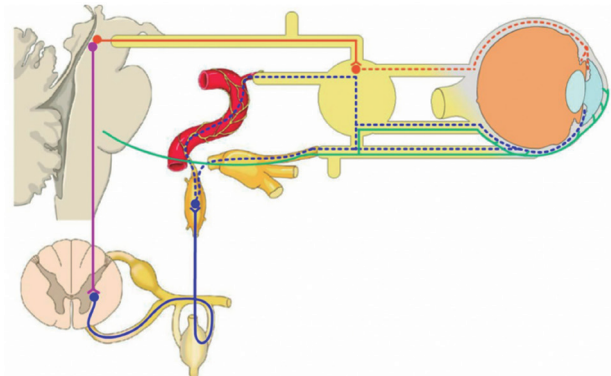
Aportar la capacidad de evaluar correctamente los reflejos pupilares en respuesta a la luz y a la acomodación y describirlos correctamente, así como conocer las principales causas por las que las respuestas pupilares pueden verse afectadas.

En este tema se tratan los siguientes aspectos:

- ✓ Cómo diferenciar la anisocoria fisiológica frente a la patológica.
- ✓ Cómo explorar los reflejos pupilares directo y consensual.
- ✓ Cómo explorar el reflejo pupilar aferente relativo.
- ✓ Cómo es la respuesta pupilar a la acomodación.
- ✓ Cuáles son los principales síndromes pupilares y sus causas más frecuentes.
- ✓ Cuáles son los efectos farmacológicos sobre la respuesta pupilar.

PÍDORAS SOBRE CÓMO PROCEDER

- > Las anomalías pupilares pueden tener causas sistémicas de importancia relevante para el pronóstico y tratamiento de la patología general del paciente. Es por esto que se debe hacer una correcta evaluación de los reflejos pupilares fotomotor y a la acomodación, así como detectar la presencia de anisocoria.
- > Cuando la anisocoria es más pronunciada en ambiente iluminado, puede indicar una disfunción del sistema nervioso parasimpático. Sin embargo, si la anisocoria se acentúa en baja luminosidad suele deberse a una alteración del simpático.
- > El defecto pupilar aferente relativo se caracteriza por la existencia de una asimetría entre las respuestas fotomotoras de cada ojo. Está causado por una lesión incompleta del nervio óptico o una enfermedad retiniana grave, y se evalúa con el test de balanceo.
- > Hay que tener en cuenta que existen fármacos y drogas de abuso que pueden afectar a la respuesta pupilar, lo que puede alterar la calidad visual del paciente.



- Fibras nerviosas preganglionares (Porción parasimpática)
- - - Fibras nerviosas post-ganglionares (Porción parasimpática)
- Fibras nerviosas preganglionares (Porción simpática)
- - - Fibras nerviosas post-ganglionares (Porción simpática)

Vista axial del globo ocular
FUENTE: <https://www.imaio.com/es>

CONCLUSIONES

Además de las funciones fisiológicas propias de la pupila, el diámetro pupilar y su movimiento en distintas circunstancias proporcionan importante información clínica sobre el paciente. La evaluación del reflejo pupilar en respuesta a la luz y a la acomodación proporciona información muy importante.