

TEMARIO DE OPOSICIONES DEL CGCOO AVALADO POR LA SEO

Resumen del tema 33

Exploración optométrica de los pares craneales III, IV y VI

Miguel Ángel Estrella Lumeras

Profesor Asociado del Dpto. de Óptica y Optometría, UCM.

José Luis Hernández Verdejo

Profesor contratado del Dpto. de Óptica y Optometría, UCM.

FINALIDAD

Aportar las herramientas clínicas para la exploración de los pares craneales oculomotores como base para entender las condiciones y patologías asociadas a los estrabismos.

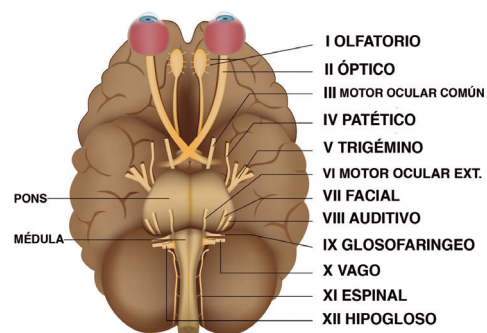
En este tema se aclara:

- ✓ La anatomía de los músculos extraoculares y sus acciones musculares.
- ✓ La anatomía de los pares craneales, su recorrido y funciones principales.
- ✓ La alteraciones patológicas más frecuentes que involucran los pares III, IV y VI.
- ✓ Los protocolos de actuación para la exploración de la función motora.

PÍLDORAS SOBRE ABERROMETRÍA

- > El conocimiento de la anatomía de los músculos extraoculares y sus acciones musculares es crucial a la hora de enfrentarse a la exploración de un paciente con alteración de la motilidad extraocular. Asimismo, es importante conocer la localización, recorrido y disposición de los pares craneales encargados de su inervación.
- > Todas las manifestaciones clínicas que sufren los pacientes afectados por patología extraocular están implícitas, o al menos relacionadas, con algún aspecto asociado a patologías o alteraciones anatómicas o inervacionales. De su conocimiento preciso e interpretación correcta se deriva la buena práctica clínica. Para ello es imperativo seguir un protocolo de exploración ordenado que ayude a identificar la causa del problema. Esa es la esencia del estudio de la motilidad extraocular.
- > Aplicar un protocolo de exploración de la motilidad ocular se basa en la realización de una serie de pruebas o tests clínicos cuya finalidad no es otra que identificar un comportamiento anómalo de las acciones musculares y compararlas con lo que cabe esperar en ausencia de alteración o patología. Con esta finalidad, el tema aborda la evaluación del alineamiento motor en posición primaria de mirada, los diferentes test objetivos y subjetivos utilizados en clínica, así como el protocolo utilizado para evaluar la comitancia ocular.

NERVIOS CRANEALES



CONCLUSIONES

Este tema cubre los aspectos esenciales para la correcta exploración de la motilidad ocular; revisa la anatomía y la relación de los músculos extraoculares con sus pares craneales y hace especial hincapié en la interpretación clínica de los test más relevantes asociados a los estrabismos.